

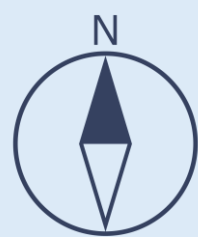
朝日通り商店街 Walking MAP

この一冊で、まちに出かけよう



朝日通り商店街

年齢問わず、すべてのお客様に、楽しく、快適に



✿ 甲府駅の北口より
徒歩約7分

✿ 商店街店舗数約70件！



✿ 日用品・食料品から医院、飲食店、事業所など
庶民的なお店だけでなく、おしゃれなカフェや
レストラン、ブルワリー、ワイナリーなども出店

✿ 近隣のお客さまから観光客まで立ち寄っていただ
ける、多種多様、新鮮さを兼ね備えた老舗商店街

✿ 5月の連休にはハナミズキが美しい町を演出

✿ 平成21年3月11日全国信用金庫協会主催の全国
商店街ルネッサンスコンテストで奨励賞を受賞

毎年開催するイベント

イベントやお祭りをきっかけに人との交流を促し、新たな価値観やイノベーションを創出することで地域活性化を目指したまちづくりをしています。



ハナミズキ祭り

2025年4月19日(土)開催

毎年4月に開催され、地域の春の風物詩として親しまれるイベントで約400メートルにわたる通りにはハナミズキのピンクや白の花が咲き誇ります、祭り当日は商店街が歩行者天国となり、様々な催しがおこなわれます。

夏祭りナイト フリーマーケット

2025年8月2日(土)15:00～21:00開催

毎年夏に開催されるイベントで、当日は歩行者天国となり家族連れや地元の方々が賑わいました。キッチンカーやステージイベントなどがあります。



えびす講祭り

11月中旬開催

毎年11月23日に開催される祭りで昭和初期に甲府商工会議所が企画したのをきっかけに始まり、現在では地域の重要な伝統行事として定着しています。

朝日通り商店街 MAP

- 株式会社ソネットエネスタ朝日・AsahichoBase①
Slow life②
美肌工房 SATOSHIYA③
ハピネススタイル④
PORTLANDIA⑤
朝日通り施術所⑥

小笠原青果店⑦
アリンベール・ヘアクリニック⑧

新大黒すし店⑨

熊鯉商店⑩
子ども服ファミリー⑪

パンのココット朝日工房⑫
漆参(シチサン)⑬
ポラリスバレエスタジオ⑭
Green Shop Lem.⑮
N i f nail&eyelash⑯
シューズショップ藤川⑰

ペルソナブルワリー⑱

ビューティー タジマ⑲
チ Lindロ⑳
イルクルソーレ㉑

山梨のワインと地酒 吉田屋㉒

メガネ・トケイのユキエ㉓
(株)アームス・アスクル事業部㉔
(株)介護NEXT GENKINEXT㉕
永田楽器店㉖
とざわデンタルオフィス㉗
野口理容店㉘
花水木㉙
人形のあめみや㉚
ダンス&バレエショップ・スタジオ ワルツ㉛
甲府眼科医院㉜
art & cafe GRAPE㉝

有賀司法書士事務所㉞
(有)樋口印章店㉟

朝日通り商店街

- ③⑥オギノ 朝日店

③⑦餅菓子 石坂屋
③⑧インポートセレクトショップPARCEL
③⑨スプリングワイン

④⑩古着屋 Pine
④⑪O B A M E I

④⑫ファッションスペース タマヤ
④⑬ワコールショップ ココ

④⑭abeille

④⑮settle
④⑯HANA*ICHI (ハナイチ)
④⑰カットスタジオハッピースタイル
④⑱vieilles vignes
④⑲FLOWERS 花幸

⑤⑩(有)アサヒリスクガード
⑤⑪RECCO (レッコ)

⑤⑫(有)アルファー・キッド

⑤⑬朝日調剤薬局
⑤⑭株式会社 稲山貴則建築設計事務所
⑤⑮食事処 浜屋
⑤⑯甲府愛のキリスト教会
⑤⑰餃子舗 三久
⑤⑱古着屋Sunflower
⑤⑲i*LABBITS (アイ・ラビッツ)
⑥⑩Brow studio emu (ブロウスタジオ ミュー)
⑥⑪こたにじゅん二胡教室
⑥⑫酒場 ウルホルマン



朝日通り北



朝日町ガード北

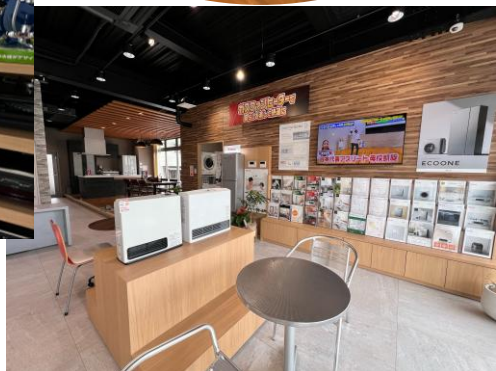


①株式会社ソネット エネスタ朝日 AsahichoBase

1F(株)ソネットエネスタ朝日町
ガス販売・施工・リフォーム・修理

2Fasahichobase レンタルスペース
連絡先：055-251-3861
営業時間：9:00-17:30
定休日：日曜日、隔週の土曜日

HP



②Slow life (スローライフ)

得意なのはマカロン、好きなものは焼き菓子でギフト菓子などもそろえています。
連絡先：055-253-5565
営業時間：10：00-19：00
定休日：水曜日（不定期で火曜日）

HP



SNS



③オギノ 朝日店

連絡先：055-252-8811
営業時間：9:00-21:00
定休日：1月1日、6月第2水曜日

HP



④餅菓子 石坂屋

石坂屋は創業百年、四季折々の和菓子を心を込めて届けている老舗和菓子店です。国内産原材料と手作りにこだわり、特に「つぶあん」は甘さや小豆の食感が独自の味わいとして親しまれています。毎日手間を惜しまず、自然な味わいとシンプルな製法で、手づくりの和菓子を提供しています。
連絡先：055-252-8205
営業時間：9:00-17:00
（なくなり次第終了）

定休日：不定休

HP



SNS



⑤インポートセレクトショップ PARCEL

お気に入りの洋服を着ると気分も上がり、自身にもつながり、毎日のテンションがUPします。見た目だけでなく、心にも届くファッションの力、ファッションセラピー効果が皆様にお伝えできることを心掛けています。インポートアパレルを扱っています。イタリア、フランス、USAからのブランドをお楽しみください。
連絡先：055-255-2261
営業時間：12:00-19:00 時間外有り
定休日：水曜日

HP



SNS





HP



SNS



③美肌工房 SATOSHIYA



エステ、メイク、まつ毛パーマ、ネイル、毛穴洗浄エステ、トータル美容サロンです。朝日通りの最深部、オギノ朝日店向かいの美肌工房 SATOSHIYAは、いつも忙しく活躍している皆様の心身と美しさをサポートするコスメと美容のサロンです。お肌の悩みを解決するスキンケア、個性を生かすメイク、心身を癒すエステをご提供し、生涯キレイでハッピーな人生を楽しむあなたを力いっぱい応援いたします。是非一度、お気軽にお立ち寄りください♪

連絡先：0120-310482
営業時間：平日 10:00-19:00
日祝 10:00-18:30
定休日：第2第3水曜日・第2第3月曜日



エステと整体があるサロンです。エステではリンパドレナージュやアーユルヴェーダを元にインドエステや、ダイエット向けにキャビテーション、よもぎ蒸し、耳つぼジュエリーやヘッドスパ。整体は肩こり腰痛の他にアトピー・アレルギー克服整体や足つぼなどやってます。花粉症に関してはほとんどの人が改善しています。施術では会話を通して原因を求めて体質改善をしています。耳つぼジュエリーに関しては資格取得スクールもやっています。人生死ぬまで生きる為にはみんな、健康になって欲しいそんな思いで施術しています。

連絡先：055-209-2182
営業時間：平日 10:00-20:00
日祝 10:00-18:30
定休日：木曜日、第2第4日曜日

HP



SNS



④Happiness Style (ハピネススタイル)



③9スプリングワイン



ワインを身近に感じていただき、より日常的なものにしていってほしいという思いから、日本ワイン発祥の地である甲府市の街なかでワイナリーを開設しました。ぶどう栽培からこだわり、上質なワイン造りを目指しています。

連絡先：055-231-5601
営業時間：金・土・日・祝日 11:00-19:00
定休日：月曜日～木曜日
※9月10月は収穫・醸造作業のためお休み

HP



SNS



④0古着屋 Pine

海外の古着を扱っています。レディースがメインですがユニセックスで着られるものもあります。営業時間：13:00-19:00
定休日：水曜日

HP



SNS





⑤ PORTLANDIA Cider Bar & Café

アメリカの環境先進都市であるオレゴン州ポートランドをテーマにしたヴィーガン料理とりんごのお酒ハードサイダーの専門店です。店のテーマであるオレゴン州ポートランドは環境先進都市であるだけでなく早くから車に依存しない人に優しい町として発展し世界からも注目されている都市です。独特のカルチャーが育ち個性豊かな人が多く大企業の出店を嫌い個人起業家が多く競争ではなく共存共栄の文化が大事にされてきました。そんなポートランドの町やカルチャーに興味を持ってもらいたい人が住みたくなる町とはどんな町だろうと考えるきっかけになることができればという思いで店の内外で活動しています。

連絡先：055-215-4062

営業時間：月～木 12:00-21:00

金・土 9:30-21:00

日 12:00-20:00 定休日：不定休

HP



SNS



⑥ 朝日通り施術所

国内での国家資格に加え、フランス・リヨンでオステオパシーという整体を学び、解剖学や生理学、手技療法を習得しました。実践的な研修を通じて、筋骨格系の調整や自然治癒力を促す技術を深く学んでいます。

連絡先：055-236-9857

営業時間：055-236-9857

定休日：月～木 9:30-12:30 15:00-18:00

土 9:30-12:00 (18:00までやる場合もあり)

日 9:30-12:00

HP



④ OBAME I

毎週金曜土曜の午後1時から5時まで開店しております。雑貨や小物などの販売もしております。ギャラリーで作品展示をされたい方募集中です。小さいお店ですが、是非いらしてください。

営業時間：金曜日、土曜日

13:00—17:00

定休日：月曜日、火曜日、水曜日、木曜日、日曜日

HP



SNS



④2 ファッションスペース タマヤ

創業1913年、現在4代目です。とてもありがたいことに3世代続けてご来店頂いているお客様もいらっしゃいます。

服は、生活の一部でもあり個人を象徴するものでもあります。どんなデザインの服を着るか、どんな色の服を着るかで気分もずいぶん変わります。たかが服ですが、されど服です。私たちは、お客様がタマヤの服を着ていい気分になって頂けることが喜びです。

連絡先：055-252-4461

営業時間：10:00-19:00

定休日：不定休

SNS



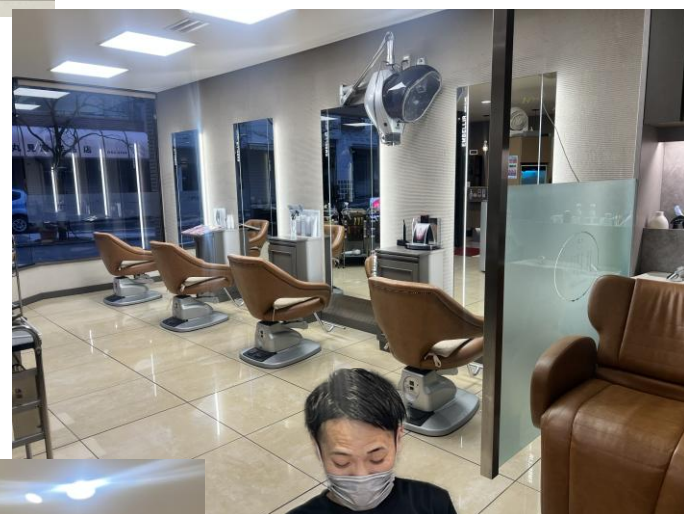
⑦小笠原青果店

創業以来地域の皆様に支えられてきました。
青果店ならではの品物をできる限りお安く販売する
ことを心がけています。
連絡先：055-252-4455
営業時間：9:30-18:30
定休日：日曜日



⑧アンベリール ヘアクリニック

髪と頭皮にやさしいヘアクリニックサロンです
営業時間：9:00-19:00
連絡先：055-251-9512
定休日：月曜日、
第1第3火曜日



⑨寿し 新大黒

近海の魚を使っています。人肌の暖
かいシャリのにぎり寿司を味わって
みませんか
連絡先：055-252-7467
営業時間：11:30-13:30
17:30-19:00
定休日：火曜日、その他休業日有り



⑩熊經商店

地産地消、フードロス解消、NAKFD
を目指す八百屋&量り売りのお店です。
からだにやさしく美味しいがいっぱい
のお店・生産者さんと皆さまをつなぐ
お店です。
連絡先：070-3965-8131
営業時間：10:00-18:00
定休日：土・日・月
(月に一度、土曜日営業あり)

SNS





⑪子供服専門店 ファミュー

花木の水の花が綺麗な朝日通りにお店をオープンし36年になります。小さかったお子様がパパ、ママとなり親子3代で御来店いただくことも増えました。面影そのままに成長されたお子様たちとベビーと会えることは私たちの喜びです。これからも子供服を通して幸せな気持ちをお届けできるファミューでありたいと思います。

連絡先：055-251-4890

営業時間：10:00-19:00

定休日：火曜日（祝日の場合は営業）

HP



⑭ポラリスバレエスタジオ

"Student Centredの指導生徒の安全を第一に考えている指導の提供 子供たちの発達段階を意識した指導の提供（エビデンスを取り入れる）をしています。"生徒の安全を第一に考えつつ、皆様が「楽しい」と思ってもらえるような指導を心がけております。ロンドンに本部があるロイヤル・アカデミー・オブ・ダンス（RAD）の試験などを受験することも可能です。子供の認知的、身体的、社会的発達やエビデンスを考慮した指導は、体に負担をかけることなくバレエの知識を身につけてゆくことができます。RADの指導資格、RADの試験官資格、DLS（Dancer's Life Support.com）のインストラクター資格を保持している指導者が指導にあたります。大人からバレエを始める皆様には、一つ一つ丁寧に指導。経験者の皆様にとっては、「目からウロコ」の内容です。"

連絡先：055-251-6501

営業時間：月12:00-21:00、木17:30-22:00、金11:00-21:00、土10:00-17:00

定休日：火曜日、水曜日、日曜日

HP



⑫ココット朝日工房

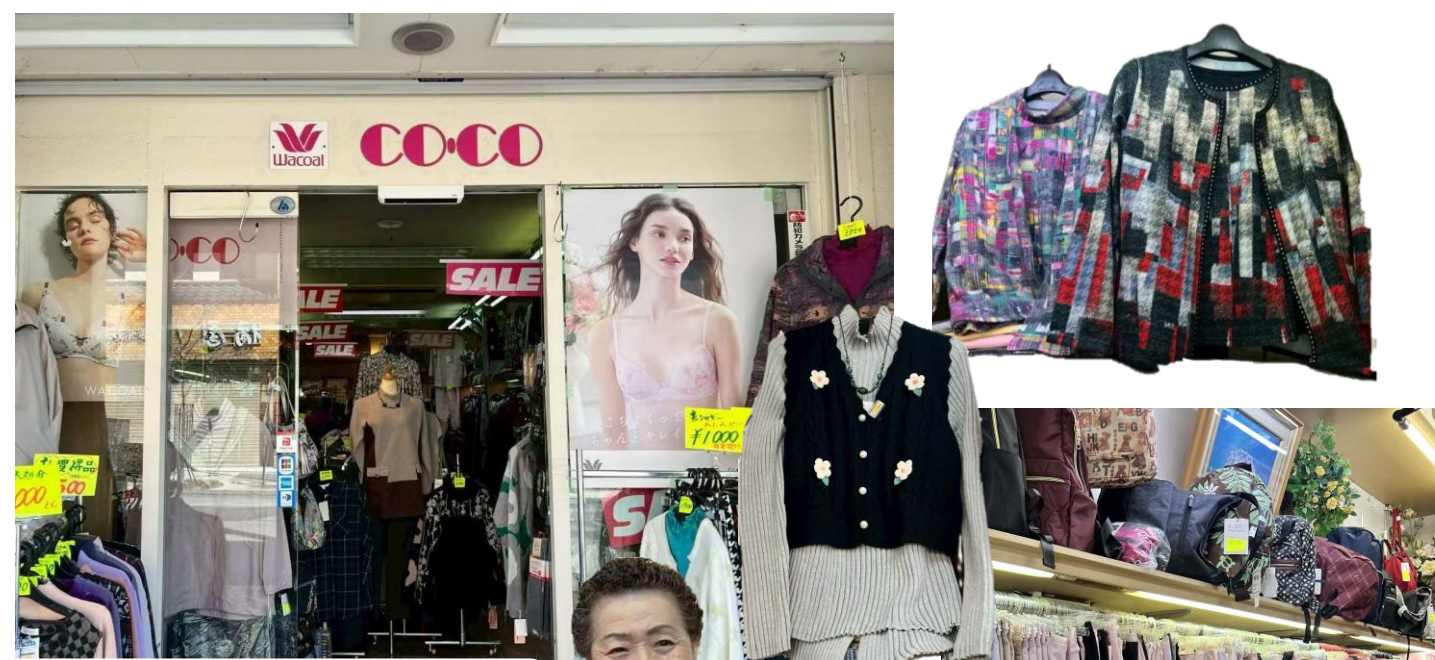
朝日通りに開店して22年になります。2か月毎に季節に応じて新商品を出しています。期間限定の商品は不定期ですがお出ししています。

営業時間：月・火 11:00-13:00

水・木・金 11:00-13:15

定休日：土曜日、日曜日、祝日

SNS



⑬ワコールショップ ココ

ワコールの商品(下着)全般、お洋服は50代からシニア世代まで気軽に着られて、お手頃のお値段で提供しております。靴下、バッグ、ハンカチ、タオル、小物、プレゼントに困ったらずいひのぞいてみてください。対面販売が好評です。

営業時間：10:00-18:00

連絡先：055-252-1560

定休日：火曜日、年始（1/1-1/3）

漆 参
73. the public house

⑬漆参(シチサン)



美味しいビールと語ろうよ。

『漆参(シチサン)』は誰でも歓迎のパブリック・ハウスです。

連絡先：080-6105-7373

営業時間：火16:00-22:00/水・木12:00-14:00,16:00-22:00

金12:00-14:00,16:00-23:00/土12:00-23:00日12:00-20:00

祝日12:00-20:00※祝前日23:00まで

定休日：月曜日



HP



SNS





⑮Green Shop Lem.

ご自宅用やお贈り物用としての、観葉植物とドライフラワーを専門的に扱っています。生活の中にGreenをプラスしてみませんか？

SNS



⑯Nif nail&eyelash (ニフ ネイルアンドアイラッシュ)

2012年より朝日通りorb+を開き、2019年からは同じ朝日通りにNifとして移転しました。お客様のお悩みを解決し、より美しい指先、目元にするお手伝いを致します。20代から50代の9人スタッフが在籍。老若男女問わず幅広くご利用いただいております。店内は、お客様同士が盛り上がりたてようような、そんな穏やかな空間です。地域の方はもちろんのこと海外の方も大歓迎！転勤や進学で山梨に引っ越してきたばかりの方も！月に一度の楽しみになりますように是非一度いらしてください。

営業時間：月～金10:00-21:00（最終受付18:30）
土日祝9:00-20:00（最終受付17:30）
*時間外のご予約も可能
定休日：年末年始（12/29-1/3）
※出張や研修で臨時休業あり

HP



SNS



⑰シューズショップ藤川

地元に愛されておかげさまで70年。とっても幅広5Eシューズや超柔らか羊皮靴など、プロの目で厳選した履きやすい靴をお届けします。元々履物屋なので他ではなかなか見られない革底雪駄やちりめん草履など専門店ならではの品揃えでお待ちしております。また、最近話題の手を使わずに履けるスリッパインズも幅広のワイドサイズやクッション抜群のMAXクッションングなど多数取り揃えております。手を使わずに履けるので腰を曲げるのが大変な高齢者からお子さんの手を握りながらや抱きながら脱ぎ履き出来る事もあって、若いお母さんや脱ぎ履きが頻繁な働く人にも好評です。

営業時間：10:00-16:00
定休日：年中無休



⑱Personabrewery (ペルソナブルワリー)

「ペルソナブルワリー」は、「日常のペルソナをはずし、心からくつろげる」ことをコンセプトに、ビールづくりから提供までこだわっています。醸造所併設のバーでは、ビールタンクを眺めながら、出来立てのクラフトビールを味わい、リラックスして楽しいひとときをお過ごしください。

営業時間：木・金17:00-21:00
土15:00-21:00
日・祝日13:00-19:00

定休日：月曜日、火曜日、水曜日

HP



SNS





①9ビューティー タジマ

お店を始めて50年ぐらいになります。お客様にはまず、お店に来るだけでリラックスできる場所と空間を提供したいです。カット、カラー、パーマ、着付など美容に関する事なら何でもご相談ください。

連絡先：055-252-5335

営業時間：9:00-18:00

定休日：月曜日、第1火曜日、第3日曜日

②0チ Lindro

本格イタリア料理店「チ Lindro」では、地元山梨の食材を生かした上質なイタリア料理を提供。窯焼きピッツァは絶品です。

連絡先：055-244-6577

営業時間：ランチ 11:30-14:30

ディナー18:00-22:00

定休日：Instagramでお知らせ



④5settle

ご飯もスイーツもお酒も…食も人も新たな出会いを旅先で出会った思い出の味を再現したお食事メニューや、県内ではなかなか出会えない各国のクラフトジンやクラフトビール、東京で焙煎するコーヒー豆など、時のものと都会のものが融合するカフェ。

食だけでなく、人と人とのつながりも新しい出会いがあるようにと店内は朝から閉店まで通し営業。気兼ねない空間でお好きなようにお過ごしください。

連絡先：050-8885-4692

営業時間：火～木9:00-19:00

金・土9:00-21:00

日・祝10:00-16:00

定休日：月曜



②1イルクルソーレ

ジェラテリア「イルクルソーレ」では山梨の新鮮な果実と契約農家の生乳を使用し、伝統と革新の技で仕上げたなめらかなジェラートをご堪能ください。

連絡先：055-209-2104

営業時間：土日祝 11:00-18:00

月～金11:30-18:00

HP



SNS



②山梨のワインと地酒 吉田屋

山梨県産のワイン、地酒、焼酎、ぶどうジュースなど取り揃えています。県内産のみ多数のお分けを取り揃えています。

連絡先：055-252-2629
営業時間：8:00-19:00

HP

②3メガネ・トケイのユキエ / (有) ユキエ

大正9年(1919年)創業、1級眼鏡製作技能士があなたにあったメガネをお作りいたします。各種ルーペも在庫しています。腕時計(普通)の電池交換、バンド交換も行っています。信頼と技術の専門店で安心してご来店ください。

連絡先：055-252-9065
営業時間：9:00-18:30
日曜日・祭日9:00-18:00
定休日：第1第3日曜日、水曜日不定休

HP SNS

④6 HANA*ICHI (ハナイチ)

新鮮なお花でお作りするギフトフラワー、胡蝶蘭、観葉植物まで豊富な品揃えで、素敵な花贈りをお手伝いいたします。

連絡先：055-288-0687
営業時間：9:30-18:00
定休日：Google、お電話でご確認のうえ
ご来店くださいませ

HP

④7 カットスタジオハッピースタイル

連絡先：055-287-9998
営業時間：9:45~16:00(最終受付14:30)
定休日：毎週月曜日・土日

④8 vieilles vignes

"2004年開業のワインのボトル売りがメインの飲み屋です。フランス、イタリアを中心に県産ワインも取扱っております。ワンオペ営業ですので繁忙時お断りする事がございます。

連絡先：080-3918-3559
営業時間：月～金 19:00-24:00
土20:00-24:00
ラストオーダー23:30
定休日：日曜日、祝日



②4 (株) アームス・アスクル 事業部

朝日通りにオフィスを構えて25年目になります。社員5名ですが年商は約15億円です。
 連絡先：0120-254-288
 営業時間：9:30-18:00
 定休日：土曜日、日曜日、祝祭日

HP 




②5 (株) 介護NEXT GENKINEXT

開設から10年の半日型デイサービスで笑顔溢れる店舗になっています。寝たきりをさせないを目標とする半日型デイサービスです。3時間の利用時間となっており、毎日約30人の利用者様が利用してくださっています。数種類の運動メニューの他、パーソナルケアや岩盤浴などケアプログラムもあり、利用者様には運動しながら身体のケアもしっかりと行える設備が整っております。同じ世代の方とお話も楽しみながら過ごして頂くことが出来ます。見学も受け付けていますので、お気軽にご連絡ください！
 連絡先：055-269-6625
 営業時間：8:00-17:00
 定休日：土曜日、日曜日

HP




④9 FLOWERS 花幸

創業80年の老舗ですが気取りなく親しみやすい店です。
 お気軽にご来店・お声がけください。
 連絡先：055-252-6347
 営業時間：9:30～18:00
 定休日：毎週木曜日

HP 




⑤1 RECCO (レッコ)

イタリアを軸にしたナチュラルワインと飾らないイタリア料理の店として、軽くつまむもしくはしっかり食事を楽しんでいただけるお店です。店内は現地イタリアの空気感を大切に、パールのようにはワイナー杯から気軽にご利用ください。
 連絡先：080-7388-3968
 営業時間：18:00-22:00(FOOD L.O.)
 定休日：月曜日

HP



SNS





②6 永田楽器店

CD、DVDからギター、将棋盤、囲碁なども取り扱っております。甲府市出身の元THE BOOMの宮沢和史さんが中学生の頃、初めてギターを買ったお店だそうです。THE BOOMの名曲「星のラブレター」の歌詞に、朝日通りが出てきます。
 連絡先：055-252-2982
 営業時間：9:30-19:00
 定休日：月曜日



⑤4 株式会社 稲山貴則建築設計事務所

住宅中心に店舗・集合住宅・オフィス・公共空間の設計監理をおこなっている建築設計事務所です。甲府市と神奈川の二拠点で活動しています。最近では朝日通りなど甲府市の公共空間で使用するストリートファニチャーのデザイン及び作製もおこなっております。
 営業時間：10:00-18:00
 定休日：土曜日、日曜日、祝日

HP



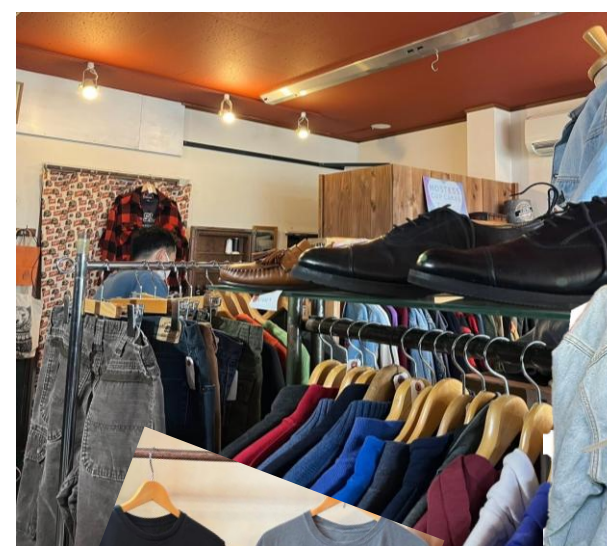
SNS



③0 人形のあめみや

山梨 甲府の老舗「人形のあめみや」は人形の久月、吉徳大光始め全国有名作家の逸品の数々をご用意いたしました。初節句を迎える皆様にご満足いただけるお店として、顔・衣裳などを独自に組み合わせる事が出来ます。あめみやオリジナル商品などをリーズナブルな価格でご提供します。甲府駅から徒歩5分、人形のあめみやスタッフ一同、心か皆様のご来店をお待ちしております。
 連絡先：055-252-3945
 営業時間：10:00-18:00
 定休日：12/1～5/5の期間中無休予定

HP



⑤8 古着屋Sunflower

今年で15周年を迎えます。取り扱うUS古着は店主自ら1点ずつ目で見て仕入れ、クリーニング、メンテナンスをした後に店頭に並べております。ヴィンテージからレギュラーまで性別、年齢、ジャンル問わずお楽しみいただける品々かと思っております。是非ご来店くださいませ。
 連絡先：055-269-6005
 営業時間：12:00-20:00
 定休日：水曜日

HP



SNS





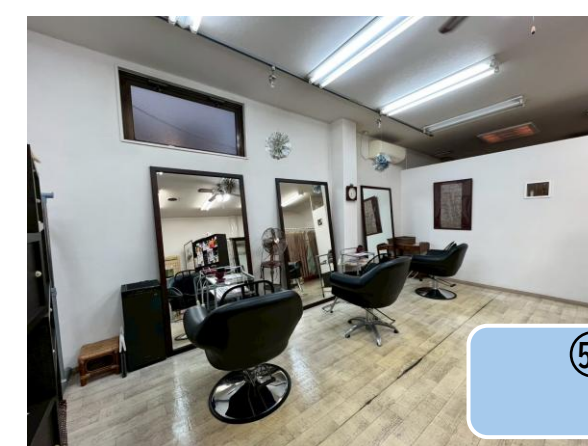
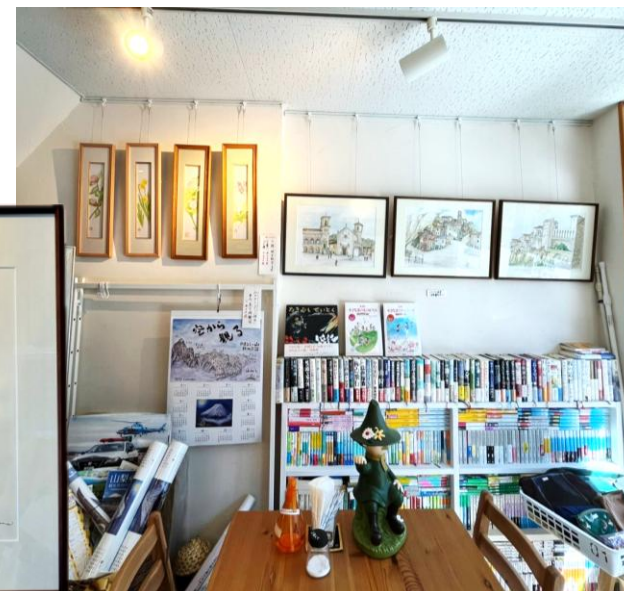
③③ art & cafe GRAPE

手作りの料理が楽しめる場所です。絵画(植物画を学べる)教室としての場所。気軽に立ち寄って静かな時間を過ごしてみてください。

連絡先：055-225-5775

営業時間：10:00-17:00

定休日：火曜日、日曜日



⑤⑨ i* LABBITS (アイ・ラビッツ)

アットホームでリラックスした雰囲気の店内です。長年の経験と技術力をお手頃価格でご提供いたします。

連絡先：055-254-0302

営業時間：10:00-18:00

※パーマ・カラー予約受付は16:00まで、カット予約受付は17:00まで
定休日：水曜日、第1第3日曜日

⑥① Brow studio emu (ブロウスタジオ ミュー)

“お店の由来のemuとはフランス語で「感動」「心を揺さぶる、動かされる」といった意味をもちます。眉は第一印象の80%を占めます。眉に変化を与えることによって皆様の人生に感動を与えられる存在になれば嬉しいのです。また、ローマ字読みするとemuは「えむ(笑む)」となり、笑顔が溢れる日常になるような場所を心掛けて行きたいと思っています。生まれ育った山梨は、とても大好きな場所であり大切な大切な人達が沢山います。そして、山梨の多くの名産品や富士山をはじめ観光地などは全国に誇れるものが多いと思っています。自分の大好きな街でそこに住まれる皆様に自分が築いてきたスキルと技術で貢献できるような地域に根づいた仕事ができることを願っています。”プライベート眉毛専門店です。第一印象の8割は眉毛からと知っていますか？黄金比デザインからあなたのなりたい印象を叶えます。”

連絡先：070-2211-3217

定休日：不定休 ※会員制 プライベートサロン ご予約はDMからお受けしています。



③⑤ 樋口印章店



取り扱っている認証の名字は30,000種類にのぼります。日本中のほとんどの名字が揃っています。実印や通帳用のハンコも材料や字体を選んで作ることができます。ご相談に応じますのでご自分に必要なハンコを作って、一生使っていただければと思います。

連絡先：055-252-0385

営業時間：9:00-18:00

定休日：日曜日、祝日、年末年始、旧盆



⑥② 酒場 ウルホルマン

国産ホルモンを安く旨く提供中。

県内13店舗のCu-Sukeグループ

連絡先：055-244-5445

営業時間：16:00-23:00(LO)22:30

定休日：日曜日

HP

SNS

